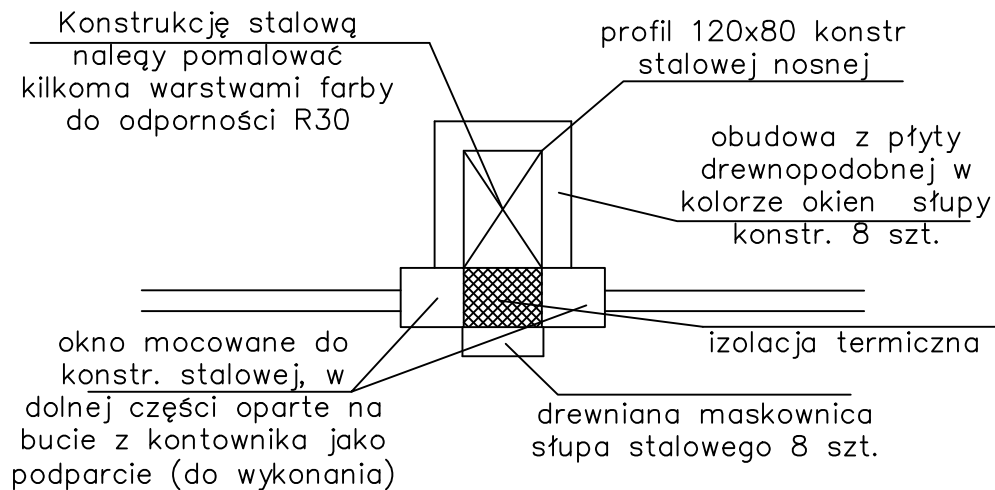


SCHEMAT MONTAŻU OKIEN DO
KONSTRUKCJI STALOWEJ ORAZ ZAKRES
OBUDOWY KONSTRUKCJI OD WEWNĄTRZ
PŁYTA P.POŻ. OD ZEWNĄTRZ SŁUPEK
MASKUJĄCY



UWAGI DO PROJEKTU:

- PRACE MOGĄ BYĆ WYKONYWANE WYŁACZNIE NA PODSTAWIE RYSUNKÓW WYKONAWCZYCH
- ZE WZGLĘDU NA CHARAKTER OBIEKTU, WSZYSTKIE WYMIARY I RZĘDNE NALEŻY SPRAWDZIĆ NA BUDOWIE, A ZAISTNIAŁE NIEZGODNOŚCI POMIĘDZY PROJEKTEM ARCHITEKTONICZNO-WYKONAWCZYM I POZOSTALYMI OPRACOWANAMI BRANŻOWYMI NALEŻY WYJAŚNIC I UZGODNIĆ Z GŁÓWNYM PROJEKTANTEM.
- WSZYSTKIE SYSTEMOWE ROZWIĄZANIA DETALI WYKONAĆ ZGODNIE ZE SZTUKĄ BUDOWLANA
- IZOLACJE WYKONAĆ ZGODNIE ZE SZTUKĄ BUDOWLANA I ZAPEWNIĆ ICH CIĄGŁOŚĆ
- PRZED ZAMÓWIENIEM ELEMENTÓW O MAŁEJ TOLERANCJI WYMIAROWEJ SPRAWDZIĆ ILOŚĆ I WYMIARY OTWORÓW NA BUDOWIE
- SZCZEGÓLNE PROJEKTY INSTALACJI SANITARNYCH, ELEKTRYCZNYCH, TELETECHNICZNYCH SA TEMATEM ODPWIEDNICH OPRACOWAŃ BRANŻOWYCH. W PRZYPADKU WYSTĄPIENIA ROZBIEŻNOŚCI POMIĘDZY POSZCZEGÓLNYMI OPRACOWANAMI LUB BRAKU INFORMACJI NALEŻY UZGODNIĆ ROZWIĄZANIE Z AUTOREM PROJEKTU.
- UWAGI I OPISY ZAMIESZCZONE W CZĘŚCI OPISOWEJ PROJEKTU SA INTEGRALNĄ CZĘŚCIĄ NINIEJSZEGO OPRACOWANIA.
- ZMIANY MATERIAŁÓW BUDOWLANYCH, WYKONCZENIOWYCH, TECHNOLOGII MONTAŻU, URZĄDZEŃ I APARATÓW MOGĄ BYĆ WPROWADZANE JEDYNI ZA PISEMNA ZGODĄ AUTORA PROJEKTU.
- WSZELKIE MATERIAŁY UŻYTE W PROJEKCIE, ROZWIĄZANIA TECHNICZNE I URZĄDZENIA MUSZĄ ODPOWIADAĆ NORMOM BEZPIECZEŃSTWA PPOŻ. I BHP. POSIADAĆ ODPWIEDNIE ATYSTY I APROBATY DO STOSOWANIA W BUDOWNICTWIE.
- WSZYSTKIE WYMIENIONE W PROJEKCIE KOLORY, MATERIAŁY, MODELE I TYPY URZĄDZEŃ, NAZWY PRODUCENTÓW I FIRM ZASTOSOWANYCH W WYROBÓW NALEŻY TRAKTOWAĆ JAKO OBOWIĄZUJĄCE. MOŻNA ZASTOSOWAĆ INNE ROZWIĄZANIA POD WARUNKIEM ŻE BĘDĄ RÓWNOWAŻNE I UZGODNIONE Z AUTOREM PROJEKTU.
- PRZED PRZYSTĄPIENIEM DO PRAC WYKONAĆ RYSUNKI WARSZTATOWE
- PROJEKT ARCHITEKTURY ORAZ PROJEKTY BRANŻOWE ROZPATRYWAĆ ŁĄCZNIE

NAZWA PROJEKTU:	PROJEKT ROZBUDOWY I PRZEBUDOWY BUDYNKU OCZYSZCZALNI WRAZ ZE ZMIANĄ SPOSOBU UŻYTKOWANIA
ADRES INWESTYCJI:	96-325 Radziejowice ul. Sienkiewicza 4

INWESTOR:	DOM PRACY TWÓRCZEJ W RADZIEJOWICACH ul. SIENKIEWICZA 4 96-325 RADZIEJOWICE
PROJEKTANT:	KOMAD INWEST ul. Polnej Róży 10 96-325 RADZIEJOWICE
STADIUM PROJEKTU:	PROJEKT WYKONAWCZY
BRANŻA:	ARCHITEKTURA
RYSUNEK:	SCHEMAT MONTAŻU I ZABUDOWY

ZESPÓŁ PROJEKTOWY		
projektant:	NR UPRAWNIEN	PODPIS
arch. Sławomir Grygorczuk	MA00811	
kreślił:		
inż. Krzysztof Mikołajczyk		
sprawdzający:	ABIT-OW-7131-1/2001	
arch. Mariusz Michalski		
DATA	SKALA	NR RYS.
02.2017 r.		NrA 5